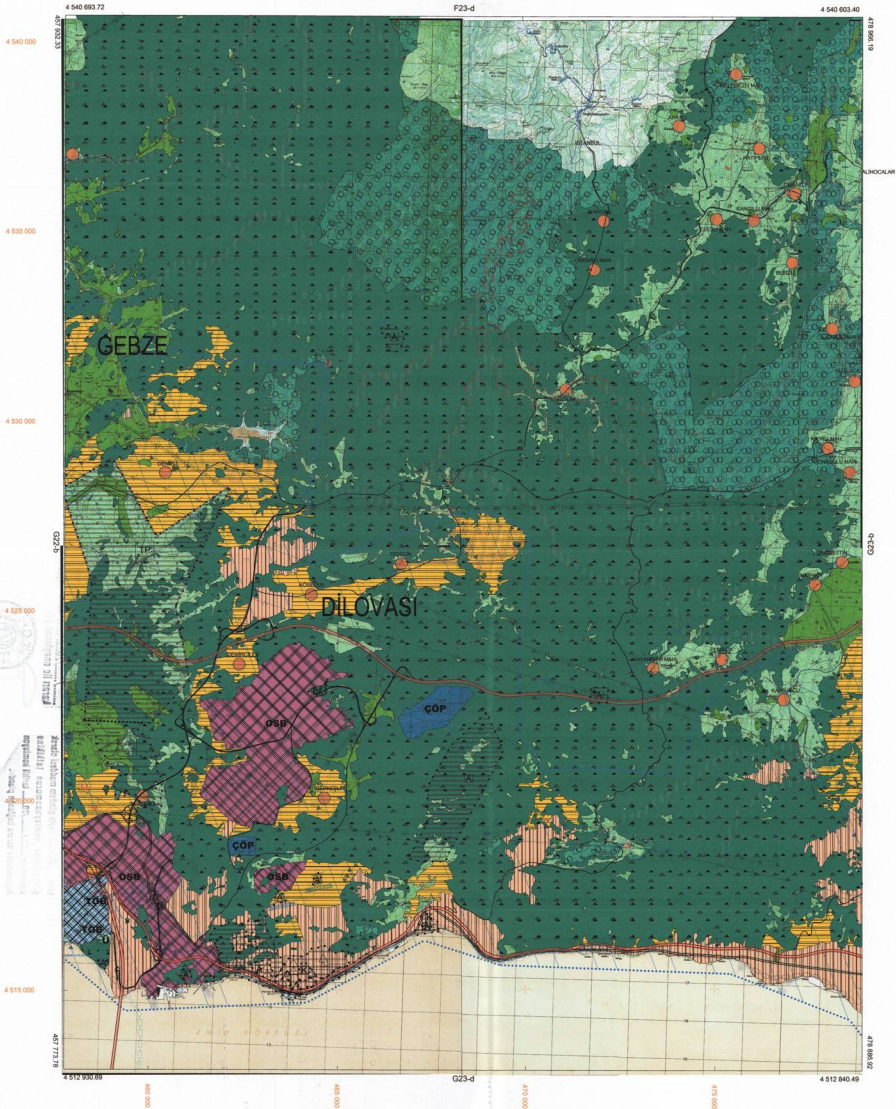


0
G23-a
F23-d



1/50000

0
-G23-a

24	25
26	27
28	29
30	31
32	33

DİLOVASI İLÇESİ (Tavşancılı Beldesi)

KOCAELİ

G23-a-22-a-3-c

G23-a-22-a-3-b



Kocaeli Büyükşehir Belediyesi
İmaratları Dairesi Başkanlığı tarafından
yapılan Kocaeli İno et 1/1000
ölçekli sayılı Harita 3134
sayılı İmar Kanununun 7/a maddesine
göre inceleme ve onam.

17/08/2011



Bayan Adı
GÖVMEN MENĞÜÇ
İmar ve Belediyeler Dairesi Başkanı

DİLOVASI İLÇESİ (Tavşancılı Beldesi) G23-a-22-a-3-c

KOCAELİ

1:1000

Koordinatlar ve pafta bölünmesi en son güncellenmiş
TUTGAY'a bağlı 2005.7 raporunda, GR500 ölçeğinde ve
Transversal Meridyen (TM) izdüşümünde düzenlenmiştir.

Ağustos 2010 tarihinde yapılan mevcut hava fotoğraflarından
çıkarılmış "Yüksek Açıklık Çizimlerine" göre hazırlanmıştır.

Yüklenici Firma: KUTLUBAY HARBİTAAŞ
CETİNKAYA İMAR A.Ş.
(Ortak Girişim)

PROJE YÖNETİCİSİ
ALTAN CETİNKAYA
Harita Mühendisi

HARİTA MÜHENDİSİ
SELM BAYDAN
KORCAN ERGİN
DİLEK AYDIN
HAKAN İLHAN

KONTROL

HALİHAZIR HARİTA DEĞİ
ŞENAL SETİNGER
Harita Mühendisi

PROJE YÖNETİCİSİ
HARİTA ŞUBE MÜDÜRÜ V.
SERPİL AYÇIĞAR
Harita Mühendisi

DİLOVASI İLÇESİ (Tavşancılı Beldesi)

KOCAELİ

G23-a-22-b-4-d



Kocaeli Büyükşehir Belediyesi tarafından Fotogrametrik yöntemle yapılan Kocaeli İline ait 1/1000 ölçekli ayrıntı Haritası 3194 sayılı İmar Kanunu'na maddebine göre imar edilmiştir.

17.06.2011



Başkan Adına
GÖMÜR MENİNGÖZ
İmar ve Geliştirme Genel Başkanı



DİLOVASI İLÇESİ (Tavşancılı Beldesi) G23-a-22-b-4-d

KOCAELİ

Koordinatlar ve jeofizik ölçümlerle en son güncellenmiş
TUTUCU ve/veya 2000 ölçeğinde, ÖZDEMİR inşaatı ve
Transvernal Mercator (TM) projelendirilmiştir.

Ağustos 2010 tarihinde yapılan renk hava fotoğraflarından
çıkartılmış 'yapılar' seçeneğiyle gösterilmiştir.

Yüklenici Firma: KUTLUBEY HARİTA A.Ş.
GETİRİLMİŞ HARİTA A.Ş.
(Oyuk Çiğdem)

PROJE YÖNETİCİSİ
ALTAN ÇETINKAYA
Harita Mühendisi

1:1000

Harita Mühendisi
Harita Mühendisi
Harita Mühendisi
Harita Yüksek Mühendisi

KONTROL
SELM SAYDAN
KORCAN ERGİN
DİLEK AYDIN
HAKAN İLHAN

HALHAZIR HARİTA ŞEFTİ
İSMAIL BEYRÖZ
Harita Mühendisi

PROJE YÖNETİCİSİ
HARİTA ŞUBHE MÜDÜRÜ V.
SERKAN ÇİĞDEM
Harita Yüksek Mühendisi

10	11	12	13	14	15
16	17	18	19	20	21
22	23	24	25	26	27

DİLOVASI İLÇESİ (Tavşancılı Beldesi)

KOCAELİ

G23-a-22-d-1-b



Kocaeli Büyükşehir Belediyesi
İmaratlar Dairesi Başkanlığı tarafından
yapılan Kocaeli İmarat 1/1000
ölçekte sayılı Harita 3194
sayılı İmarat Kanunu'na maddeleme
gözetilerek ve orandır.



DİLOVASI İLÇESİ (Tavşancılı Beldesi) G23-a-22-d-1-b
KOCAELİ

1:1000

Koordinatlar ve pafta bölünmesi en son güncellemeli
TUTGA'ya bağlı 2005.0 yılında, GR880 elipsoid ve
"Transversal Mercator (TM) izdüşümünde düzenlenmiştir.
Ağustos 2010 tarihinde çekilen renkli hava fotoğraflarından
çizilmiştir. Paftalar aşağıdaki gibidir:

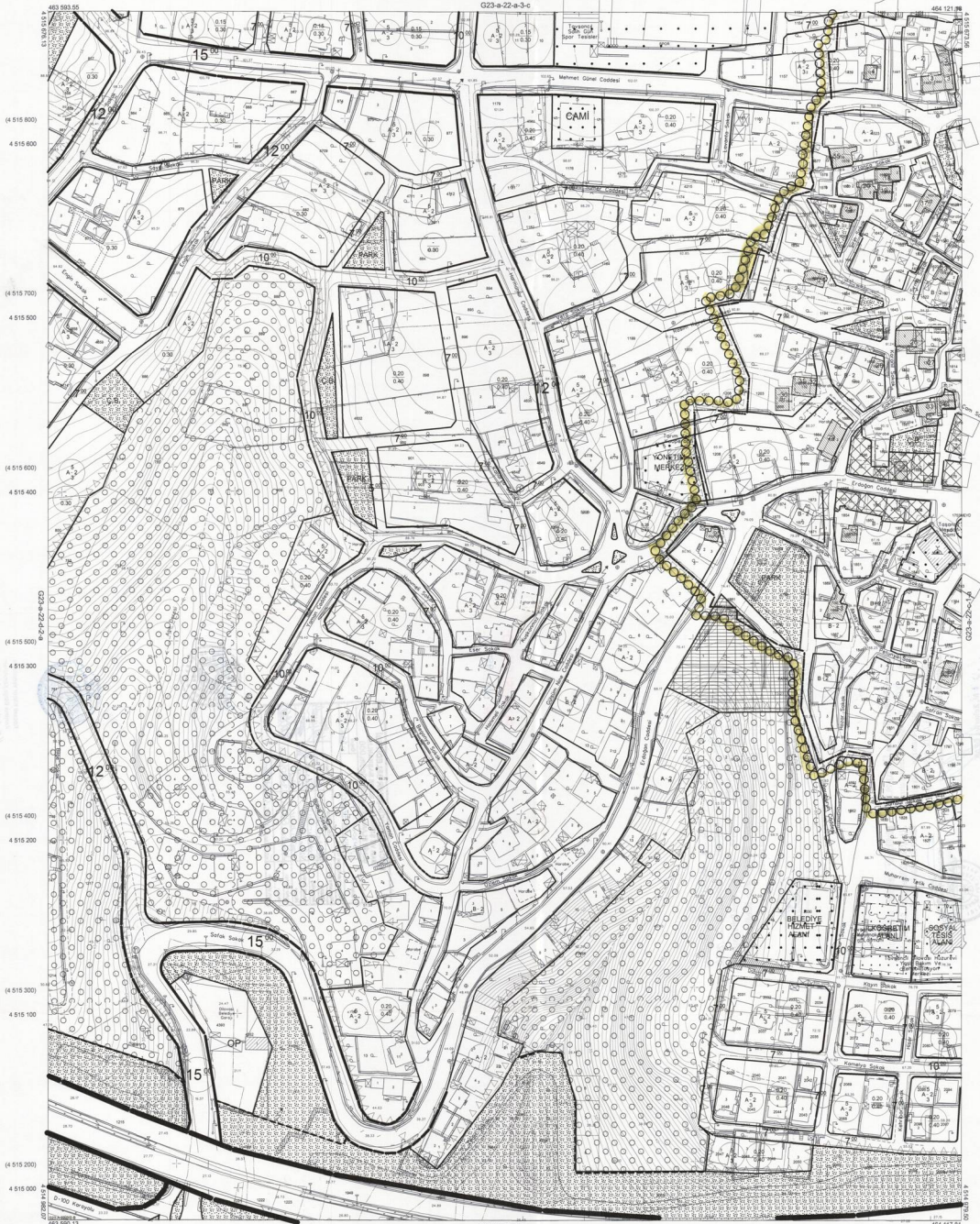
Yataylı Fırma: KUTLUBEY HARTİTA A.Ş.
CETINKAYA İMARA Ş.
(Orhan Gırgın)

PROJE YÖNETİCİSİ
ALTAN CETINKAYA
Harita Mühendisi

Harita Mühendisi	SELM BAYDAN	KONTROL	HALHAZIR HARİTA ŞİFİ
Harita Mühendisi	KORCAN ERGİN	İMZA	İMZA
Harita Mühendisi	DİLEK AYDIN	Harita Mühendisi	Harita Mühendisi
Harita Yüksek Mühendisi	HAKAN İLHAN		

PROJE YÖNETİCİSİ
HARİTA ŞUBE MÜDÜRÜ V.
SEYMEN ÇOŞAR
Harita Mühendisi

DİLOVASI İLÇESİ (Tavşancılı Beldesi)
KOCAELİ
G23-a-22-d-2-b



Kocaeli Büyükşehir Belediyesi tarafından Fotogrametri yöntemiyle yapılan Kocaeli İle ve 1/1000 ölçekli sayısal Harita 3194 sayılı İmar Kanununun 76 maddesine göre hazırlanmıştır ve onaydır.

17.08.2011



Başkan Adına
GÖRMEK İZİNİ VEREN
İmar ve Şehircilik Genel Başkanı

DİLOVASI İLÇESİ (Tavşancılı Beldesi) G23-a-22-d-2-b
KOCAELİ

1:1000

Koordinatlar ve pafta bölünmesi en son güncellemeyle
TUTUYA ve İade 2005.0 raporunda, ÇİĞEMİ rapor ve
Tasarruflar Menzarı (TM) istatistiklerle gösterilmiştir.
Ağustos 2010 tarihinde yapılan rekabli hava fotoğrafından
üretimiştir. Vapalar sahaştı gösterilmiştir.

Yapılan Firma KUTLUSEYİ HARİTA A.Ş.
ÇETİNKAYA İMAR A.Ş.
(Dışarı Çıkarmış)

PROJE YÖNETİCİSİ

ALTAN ÇETİNKAYA
Harita Mühendisi

SELM BAYDAN
Harita Mühendisi

KORCAN ERGİN
Harita Mühendisi

ÖLEK AYDIN
Harita Yüksek Mühendisi

HAKAN İLHAN

KONTROL

HALİHAZIR HARİTA BEŞİ

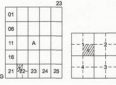
İMZA, SEYREYİ
Harita Mühendisi

PROJE YÖNETİCİSİ

HARİTA ŞUBESİ MODERİ V.

ŞEHİRCİLİK GENELİ

Harita Şubesi Müdürü



TAVŞANCILARKEOLOJİK-KENTSEL SİT ALANLARI KORUMA AMAÇLI İMAR PLANI

ÖLÇEK : 1/1000

LEJAND

	PLAN ONAMA SINIRI		PARK ALANLARI		SPOR ALANLARI
	KENTSEL SİT ALAN SINIRI		ÇOCUK BAĞÇESİ		ERİŞİME KONTROLLÜ YOLLAR
	YAPI YAKLAŞMA SINIRI		REKREASYON ALANLARI		1. DERECE KENTSEL VE BÖLGESEL OTOPOLLAR
	JEOLOJİK ETÜD FORMASYON SINIRI		YESİL ALANLAR		2. VE 3. DERECE KENTİÇİ YOLLAR
	1. DERECE DOĞAL SİT ALAN SINIRI		ORMAN ALANI		KARAYOLU SERVİS ALANI
	3. DERECE DOĞAL SİT ALAN SINIRI		AGAÇLANDIRILACAK ALANLAR		GENEL OTOPARKLAR
	ARKEOLOJİK ALAN SINIRI		MEZARLIK ALANI		DEMİRYOLLARI
	KARAYOLU KAMULAŞTIRMA SINIRI		İLKÖĞRETİM TESİSLERİ ALANI		TAŞIYICI BORU HATTI
	KONUT ALANI		ORTA ÖĞRETİM TESİSLERİ ALANI		ENERJİ NAKİL HATTI
	SMO YAPILAR		SOSYO-KÜLTÜREL TESİS ALAN		KORUMA BANDI
	ANITSAL YAPILAR		SAĞLIK TESİSLERİ ALANI		YAPI NIZAMI
	BELEDİYE HİZMET ALANI		KREŞ ANAOKULU ALANI		YAPI YOĞUNLUĞU
	YONETİM MERKEZİ				YAPI NIZAMI
	TİCARET ALANI				YAPI NIZAMI
	ASKERİ ALANLAR				
	PAZAR ALANI				
	ARITMA TESİSİ				

Kocaeli Büyükşehir Belediyesi tarafından Fotogrametrik yöntemle yapılan Kocaeli İline ait 1/1000 ölçekli sayısal Harita Harita 3194 sayılı İmar Kanununun 7/a maddesine göre imzalandı ve onandı.



17.05.2011
Başkan Adayı
GÖKMEN MENİNGÖÇ
İmar ve Şehircilik Dairesi Başkanı

DİLOVASI İLÇESİ (Dilovası Beldesi) G23-a-22-a-1-c
KOCAELİ

1:1000

Koordinatlar ve pafta bölünmesi en son güncellenmiş
TUTIDAya hariti 2020-01 eponunda, GIBSDI atışması ve
Transmütasyon Haritası (TU) kullanılarak oluşturulmuştur.
Ağustos 2010 tarihinde yapılan renkli hava fotoğraflarından
Oluşturulan Yapılar sayacı çizimleriye gösterilmiştir.

Yüklenici Firma : KUTLUBEY HARİTA A.Ş.
CETNKAYA İMAR A.Ş.
(Çizim Çizim)

PROJE YÖNETİCİSİ
ALTAN ÇETNKAYA
Harita Mühendisi

Harita Mühendisi
Harita Mühendisi
Harita Mühendisi
Harita Yüksek Mühendisi

SELM SAYDAN
KORCAN ERGİN
DİLEK AYDIN
HAKAN İLHAN

KONTROL
HALHAZIR HARİTA ŞEFİ
İSMAİL SEYREY
Harita Mühendisi

PROJE YÖNETİCİSİ
HARİTA ŞUBE MÜDÜRÜ V.
SERPİL AYDIN
Harita Yüksek Mühendisi